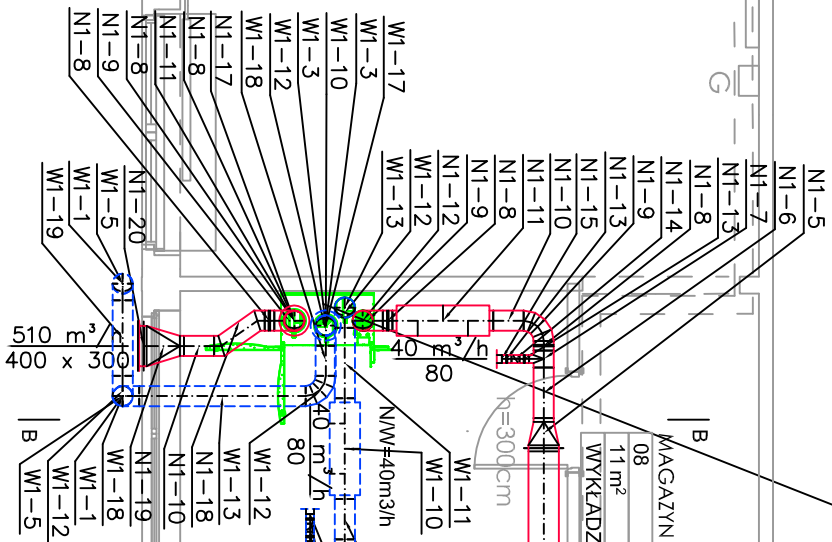
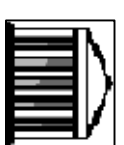
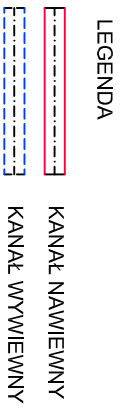


RZUT DACHU

Centrała wentylacyjna do montażu na ścianie, z wyrzutem pionowym;
N/W=510m³/h; 200Pa; wym. obrotowy, odzysk 83% (EN308);
85kg; moc akust. total N/Cz/Wy/W/OI=76/61/80/67/53dB(A);
230V; 2 x 170W + 1,67kW; SFP 2,173kW/m³/s; Eurovent; ErP 2018;



RZUT PIWNICY CZ.2



PRACOWNIA PROJEKTOWA

mgr inż. ANNA PATRYCJA FLICHSKA
UL.MICKIEWICZA 127/2.
71-260 SZCZECIN
tel./fax (091)4314242

INWESTOR:

GMINA MIASTO ŚWINOUJŚCIE
UL. WOJSKA POLSKIEGO 1/5,
72-610 ŚWINOUJŚCIE

NAZWA INWESTYCJI:

PRZEBUDOWA POMIESZCZEŃ
BUDYNKU
SZKOŁY PODSTAWOWEJ NR 1
W ŚWINOUJŚCIU, ZLOKALIZOWANYCH
W PRZYZIEMIU, NA PRZYSTAŃ KULTURY.

ADRES INWESTYCJI:

SZKOŁA PODSTAWOWA NR 1
UL. WINCENTEGO WITOSA 12
72-600 ŚWINOUJŚCIE

KATEGORIA OBIEKTU BUDOWLANEGO -
IX

TYTUŁ RYSUNKU:

INSTALACJA WENTYLACJI
MECHANICZNEJ
RZUT PIWNICY CZ.2 I DACHU

OPRACOWAŁ:

mgr inż. Bogna Tonażewska
nr upr. 92/Sz/2002,
specjalność: instal. sanitarne

SPRAWDZIŁA:

mgr inż. Katarzyna Dekert
nr upr. 69/Sz/94,
specjalność: instal. sanitarne

STADIUM:

PI

SKALA RYSUNKU:

1:75

NR RYSUNKU:

S2

DATA OPRACOWANIA:

sierpień 2021

WSTĘPIE PRAWA ZASTRZEŻENIE
Kopiowanie, publikacja oraz wszelkie inne formy wykorzystania projektu
bez zgody autora będą naruszeniem praw autorskich
Z ulubwy 5 Ochronie Praw Autorskich